



جمعية سهل التعليمية  
SAHAL EDUCATION ASSOCIATION

# التقرير السنوي للجمعية لعام ٢٠٢٤ م

(وفق متطلبات الممارسة)  
المادة (٤٢) من قواعد حوكمة الجمعيات والمؤسسات الأهلية



جمعية سهل التعليمية  
SAHAL EDUCATION ASSOCIATION

بِسْمِ اللَّهِ الرَّحْمَنِ الرَّحِيمِ



جمعية سهل التعليمية  
SAHAL EDUCATION ASSOCIATION

# جمعية سهل التعليمية ترحب بكم



جمعية سهل التعليمية  
SAHAL EDUCATION ASSOCIATION

## ١. أولاً : الأحكام العامة:

لا يوجد أي أحكام تعذر تطبيقها خلال السنة المالية ٢٠٢٤ م



جمعية سهل التعليمية  
SAHAL EDUCATION ASSOCIATION

## ٢.ثانياً :أعضاء مجلس الإدارة فى عام ٢٠٢٤ م:

م	الاسم	المنصب	المؤهل	الوظيفة	ملاحظات
١	فالح بن صقير السفياني	رئيس	دكتوراه	جامعة الجوف	
٢	حمود بن سعدون البحيران	نائب رئيس	دكتوراه	جامعة الجوف	
٣	خالد بن سلمان الضوي	عضو	دكتوراه	متقاعد مجموعة الاتصالات السعودية	
٤	طارق بن بهلول الشمري	عضو	بكالوريوس	وزارة التعليم	
٥	أحمد بن سلمان الضوي	عضو	بكالوريوس	وزارة التعليم	



جمعية سهل التعليمية  
SAHAL EDUCATION ASSOCIATION

## ٣. ثالثاً: اجتماعات مجلس الإدارة في عام ٢٠٢٤ م:

الرقم	التاريخ	المكان	عدد الحضور	اكتمال النصاب
١٣	٢٠٢٤/٢/٤	جمعية سهل	٥	تم
١٤	٢٠٢٤/٢/٢٦	جمعية سهل	٥	تم
١٥	٢٠٢٤/٣/٢	جمعية سهل	٥	تم
١٦	٢٠٢٤/٤/٣٠	جمعية سهل	٥	تم
١٧	٢٠٢٤/٥/٦	جمعية سهل	٥	تم
١٨	٢٠٢٤/٥/١٥	جمعية سه	٥	تم
١٩	٢٠٢٤/٥/٢٢	جمعية سهل	٥	تم
٢٠	٢٠٢٤/٦/٥	جمعية سهل	٥	تم
٢١	٢٠٢٤/٦/٣٠	جمعية سهل	٥	تم
٢٢	٢٠٢٤/٧/١٨	جمعية سهل	٥	تم



جمعية سهل التعليمية  
SAHAL EDUCATION ASSOCIATION

## ٤. رابعاً: كشف حضور اجتماعات مجلس الإدارة في عام ٢٠٢٤م:

اسم العضو	رقم ١٣	رقم ١٤	رقم ١٥	رقم ١٦	رقم ١٧	رقم ١٨	رقم ١٩	رقم ٢٠	رقم ٢١	رقم ٢٢
فالح بن صقير السفياني	✓	✓	✓	✓	✓	✓	✓	✓	✓	✓
حمود بن سعدون البحيران	✓	✓	✓	✓	✓	✓	✓	✓	✓	✓
خالد بن سلمان الضوي	✓	✓	✓	✓	✓	✓	✓	✓	✓	✓
طارق بن بهلول الشمري	✓	✓	✓	✓	✓	✓	✓	✓	✓	✓
أحمد بن سلمان الضوي	✓	✓	✓	✓	✓	✓	✓	✓	✓	✓



جمعية سهل التعليمية  
SAHAL EDUCATION ASSOCIATION

## ٥. خامساً: الموظفون القیادیون فی عام ٢٠٢٤م:

م	الاسم	المنصب	المؤهل	الخبرات
١	موفق بن بدر الغنام	الرئيس التنفيذي	بكالوريوس	٦ سنوات إدارة تنفيذية
٢	صالح بن عبدالمنعم القرينيس	محاسب	بكالوريوس	سنتان محاسبة

## ٦. سادساً: اللجان واجتماعاتها فی عام ٢٠٢٤م: لا يوجد لجان عاملة بالجمعية خلال العام المالي.





جمعية سهل التعليمية  
SAHAL EDUCATION ASSOCIATION

## ٧.سابعاً: اجتماعات الجمعية العمومية فى عام ٢٠٢٤ م:

الرقم	التاريخ	النوع	مكان الاجتماع	القرارات
٢٤/١	١١/٠٨/١٤٤٥هـ ٢١/٠٢/٢٠٢٤م	عادي	جمعية سهل	(١) المصادقة على تقرير المحاسب القانوني لعام ٢٠٢٣ م (٢) المصادقة على الخطة التشغيلية والموازنة التقديرية لعام ٢٠٢٤ م
٢٤/٢	١١/٠٨/١٤٤٥هـ ٢١/٠٢/٢٠٢٤م	غير عادي	جمعية سهل	(١) اعتماد اللائحة الأساسية المحدثه للجمعية وفق النموذج المعتمد من المركز الوطني لتنمية القطاع غير الربحي



جمعية سهل التعليمية  
SAHAL EDUCATION ASSOCIATION

## ٨. ثامناً : تقييم أداء المجلس واللجان:

يتم تقييم أداء المجلس من خلال استبيان تقييم ذاتي لأعضاء المجلس يعبئه كل عضو سنوياً لتقييم أداء المجلس من حيث الاجتماعات ، القرارات ، التخطيط ، التواصل ، وغيرها .

### ● مؤشرات أداء رئيسية:

- في عام ٢٠٢٤ اعتمد مجلس الإدارة آلية تقييم ذاتي سنوي لأداء المجلس
- تم تنفيذ التقييم من خلال نموذج استبيان إلكتروني يعبئه كل عضو، شمل محاور: الحوكمة، والالتزام، وحضور الاجتماعات، وجودة القرارات ، ومتابعة التنفيذ.
- كما تم عقد جلسة تقييم لمراجعة النتائج ومناقشة التوصيات.
- أظهرت النتائج ارتفاع مستوى التفاعل داخل المجلس وتحسين الكفاءة مقارنة بالعام السابق.



جمعية سهل التعليمية  
SAHAL EDUCATION ASSOCIATION

٩.تاسعاً: المكافآت (إن وجدت):  
لم تصرف أي مكافآت خلال السنة المالية.

١٠.عاشراً: الالتزام بالأنظمة:  
لم تُسجل ضد الجمعية أي مخالفات أو جزاءات أو غرامات خلال السنة المالية



جمعية سهل التعليمية  
SAHAL EDUCATION ASSOCIATION

## ١١. حادي عشر: البيانات المالية:

السنة	الإيرادات	المصروفات
٢٠٢٤	٤١٧,٤٥٧ ريال	٣٧٧,٥٨٤ ريال
٢٠٢٣	٤١١,٦٠٤ ريال	٥٩,٣٧١ ريال



جمعية سهل التعليمية  
SAHAL EDUCATION ASSOCIATION

## ١٢. ثاني عشر: القوائم المالية:

تم اعتماد القوائم المالية لعام ٢٠٢٤ م من المحاسب القانوني ومن الجمعية العمومية، وتشمل الميزانية العمومية، قائمة الأنشطة، التدفقات النقدية، والإيضاحات المتممة، ولا توجد ملاحظات جوهرية أو رأي متحفظ من المراجع الخارجي.

## ١٣. ثالث عشر: الإفصاح:

لا يوجد أي عقود فيها مصلحة لأحد أعضاء المجلس أو الموظفين القياديين أو أي شخص له علاقة.



جمعية سهل التعليمية  
SAHAL EDUCATION ASSOCIATION

## ١٤. رابع عشر: برامج وأنشطة الجمعية:

بالملف المرفق أدناه

و الله الموفق ،،،



جمعية سهل التعليمية

SAHAL EDUCATIONAL ASSOCIATION

ترخيص رقم: 5143 م

# قطرة

النفرة السليبي

لجمعية سهل التعليمية بالجوف للعام 2024م

أول الفيث  
قطرة

بِسْمِ اللَّهِ الرَّحْمَنِ الرَّحِيمِ





إن التعليم في السعودية هو الركيزة الأساسية التي نحقق  
بها تطلعات شعبنا نحو التقدم والرفي في العلوم والمعارف.

خادم الحرمين الشريفين

الملك سلمان بن عبدالعزيز آل سعود

يسرني أن أقدم لكم رؤية الحاضر للمستقبل، التي نريد أن  
نبدأ العمل بها اليوم للغد، بحيث تعبر عن طموحاتنا جميعاً  
وتعكس قدرات بلادنا

صاحب السمو الملكي

الأمير محمد بن سلمان بن عبدالعزيز آل سعود

ولي العهد - رئيس مجلس الوزراء - وزير الدفاع







المملكة رائدة العمل الخيري  
والقيادة تولى الأعمال الخيرية والإنسانية  
اهتمامًا بالغًا وعناية خاصة

صاحب السمو الملكي

الأمير فيصل بن نواف بن عبدالعزيز آل سعود

أمير منطقة الجوف

المملكة تحقق إنجازات وطنية على كافة  
المستويات، ترجمتها السياسة الحكيمة لقيادتنا الرشيدة  
التي رسمت خارطة الإصلاحات الشاملة، تلبيةً لمتطلبات  
المستقبل واحتياجاته، تحقيقاً لرؤية المملكة 2030م

صاحب السمو الملكي

الأمير متعب بن مشعل بن باز بن سعود بن عبدالعزيز آل سعود

نائب أمير منطقة الجوف







## المحتويات

11	• كلمة رئيس المجلس
12	• أعضاء مجلس الإدارة
13	• الهيكل التنظيمي
14	• أول جمعية تعليمية في الجوف
15	• بناء الهوية والشعار
17-16	• بناء الهوية الإستراتيجية
19	• الرؤية والرسالة
20	• أهداف الجمعية
21	• أنشطة الجمعية
23-22	• خارطة الأثر
25-24	• مسار عمل الجمعية
38-26	• جانب من الاجتماعات والزيارات
49-39	• برامج الجمعية
51-50	• التطوع
53-52	• الشراكات المجتمعية
57-56	• أصحاب البذل والعطاء
59-58	• قالو عنا في سطور

## كلمة رئيس المجلس



الحمد لله الذي جعلنا من أمة «أقرأ باسم ربك الذي خلق»، الذي علّم بالقلم، علّم الإنسان، ما لم يعلم، والصلاة والسلام على خير المعلمين، صلى الله عليه وسلم وآله وصحبه أجمعين، أما بعد:

فمن فضل الله وكرمه على بلاد الحرمين، مهبط الوحي، وقبلة المسلمين، المملكة العربية السعودية فتح أبواب التطوع والمشاركة المجتمعية بجميع أنواعها ومجالاتها وفق احتياجات المجتمع وتطلعات الرؤية (٢٠٠٣-٣٠٠٠) كالجوانب الإغائية والصحية والمهنية والتقنية والتعليمية، والتي تمثل في بعض حالاتها ما يسميه العلماء «الفروض الكفائية»، ومن أعظم تلك المجالات: المجال العلمي والتعليمي، وقد يسر الله تعالى إنشاء أول جمعية تعليمية في منطقة الجوف باسم: (جمعية سهل التعليمية) بتاريخ ١٤٤٤هـ/٨/١٠ وترخيص رقم: (٥١٤٢)، على يد ثلثة من أهل العلم والفضل والأكاديميين من أهل المنطقة، والتي تهدف إلى تسهيل الوصول إلى العلم، ونشره والتوعية به، من خلال مد جسور التعاون والشراكة مع كافة الجهات المعنية في القطاعين الحكومي والخاص، وتميز الجمعية باهتمامها بالمهارات والأنشطة العملية ومداخل العلوم التي تؤهل طلاب العلم إلى سوق العمل والإنتاجية والتميز في تخصصاتهم ومجالاتهم الأكاديمية، ومن أعظم ثمار العلم: بناء الشخصية العاملة والمثمرة في مجتمعها، وتنمية الانتماء والاعتزاز بالهوية الإسلامية والوطنية، وغرس الوسطية والاعتدال في التفكير والتعامل.

وأصالة عن نفسي ونيابة عن أعضاء مجلس الإدارة أضع بين أيديكم التقرير السنوي لعام ٢٠٢٤م الذي يتحدث عن بداية تأسيس وانطلاق فعاليات الجمعية، مع بيان للفعاليات والبرامج والشراكات المجتمعية وخططها الاستراتيجية ورؤيتها المستقبلية.

كلنا فخر اليوم بما وصل إليه القطاع غير الربحي من تطور وارتقاء وتنوع في الخدمة في ظل دعم قيادتنا الحكيمة بقيادة مولاي خادم الحرمين الشريفين الملك سلمان بن عبدالعزيز -حفظه الله ورعاه- وسمو ولي العهد صاحب السمو الملكي الأمير محمد بن سلمان بن عبدالعزيز - حفظه الله ورعاه - وتوجيهات ودعم من صاحب السمو الملكي الأمير فيصل بن نواف بن عبدالعزيز آل سعود -حفظه الله- ونائبه صاحب السمو الملكي الأمير متعب بن مشعل بن بدر آل سعود -حفظه الله- والشكر موصول إلى المركز الوطني لتنمية القطاع الغير الربحي ووزارة التعليم المشرفة على الجمعية. والحمد لله رب العالمين..

**د. فالح بن صقير السفياني**  
**رئيس مجلس الإدارة**

## أعضاء مجلس إدارة جمعية سهل التعليمية



د. حمود بن سعدون البحيران  
نائب رئيس مجلس الإدارة



د. فالح بن صقير السفيني  
رئيس مجلس الإدارة



أ. أحمد بن سلمان الضوي  
عضو المجلس



أ. طارق بن بهلول الشمري  
عضو المجلس



أ. خالد بن سلمان الضوي  
عضو المجلس

# أعضاء المجلس



# الهيكل التنظيمي



## أول جمعية تعليمية

### إنجاز : أول جمعية تعليمية بمنطقة الجوف

بحمد الله تعالى، كانت جمعية سهل التعليمية أول جمعية تعليمية بمنطقة الجوف، حيث أنشئت الجمعية بعد موافقة المركز الوطني لتنمية القطاع غير الربحي بتاريخ 15-08-1444هـ، الموافق 2023-03-07م.



## بناء الهوية والشعار

### شرح لمضمون شعار الجمعية

يظهر في الشعار حرف (س) للدلالة على الكتب بشكل متدرج وحرف (هـ) للدلالة على المبنى الدراسي، وكذلك رأس القلم فهو أساس العلم والتعلم، وأخيراً يظهر الشكل العام للشعار للدلالة على الرؤية .



الرؤية أو العلم  
دلالة على العلم والمعرفة  
وأن الجمعية سعودية المنشأ



رأس القلم  
وهو من أساسيات  
العلم والتعليم

حرف (س)  
دلالة على الكتب بشكل متدرج  
وأيضاً على المعرفة التراكمية المكتسبة



هـ



س



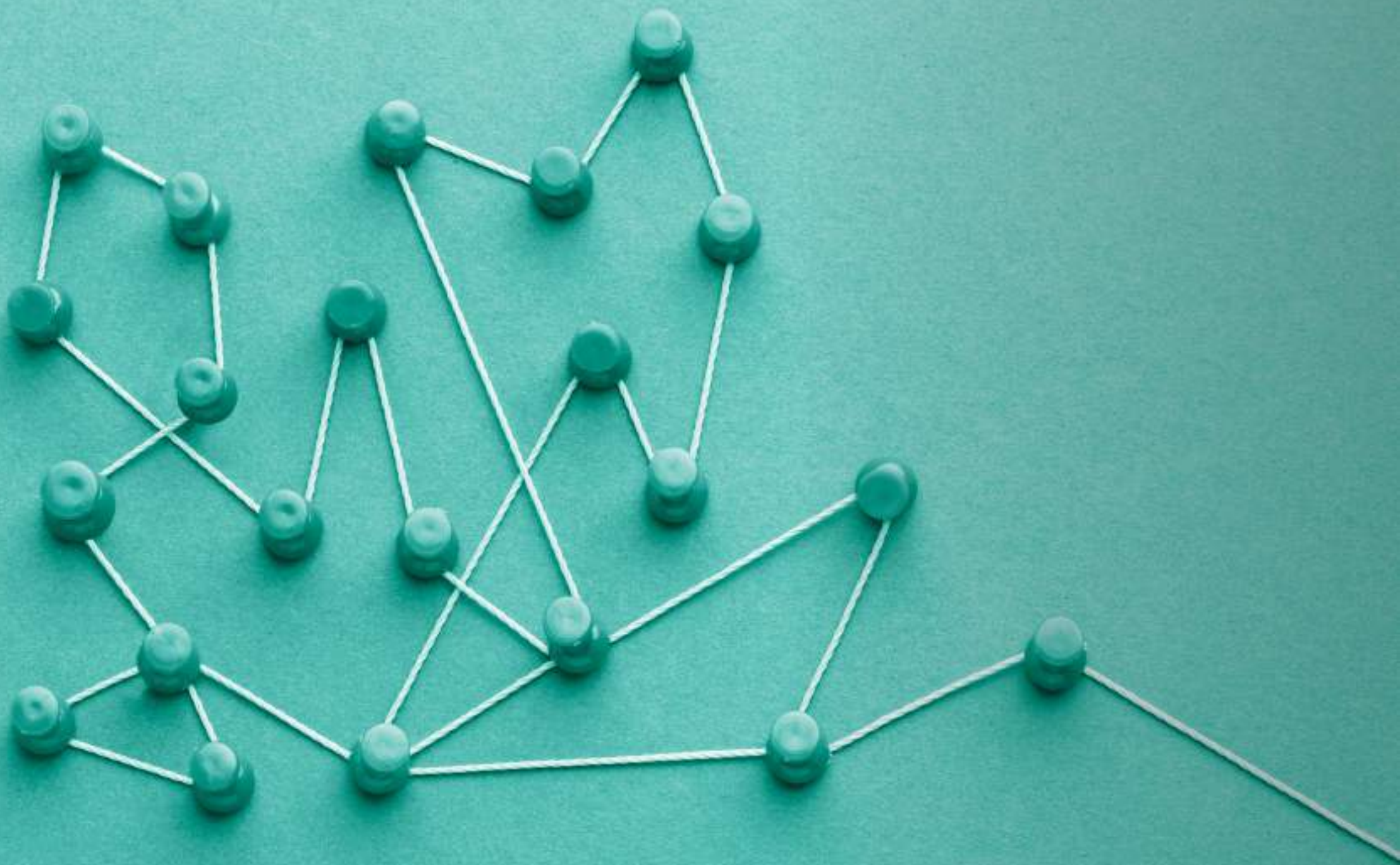
س



# بناء الهوية الإستراتيجية

## 2024 م – 2027 م







## اسم جمعية سهل التعليمية

### الاسم: جمعية سهل التعليمية بمنطقة الجوف

تم اختيار اسم «سهل» لأن سلوك طريق العلم والتعلم والتعليم، يسهل الله به الطريق إلى الجنة، كما جاء عن النبي - ﷺ - أنه قال: «وَمَنْ سَلَكَ طَرِيقًا يَلْتَمِسُ فِيهِ عِلْمًا، سَهَّلَ اللَّهُ لَهُ بِهِ طَرِيقًا إِلَى الْجَنَّةِ»، رواه مسلم.

ومن باب التفاؤل، بأن يسهل الله على الجمعية، والمعلمين، والطلاب، والمجتمع: العلم النافع، كما قال رسول الله - ﷺ -: «وَيُعْجِبُنِي الْفَالُ الصَّالِحُ: الْكَلِمَةُ الْحَسَنَةُ»، متفق عليه.

## الرؤية والرسالة:

### الرؤية

نحو جيل من خريجي الكليات الشرعية مؤهلين وفاعلين في المجتمع.



### الرسالة

جمعية أهلية تسعى لتخريج كفاءات علمية شرعية فاعلة من خلال العمل على رفع مستوى المهارات الشخصية والقيادية لطلاب العلم ، والعمل على توفير منظومة تعليم شرعية شاملة ومتطورة، والمساهمة في تكوين بيئات علمية محفزة وداعمة لطلاب العلم والكفاءات العلمية، وتفعيل الكفاءات العلمية لخدمة المجتمع والكليات الشرعية.



# أهداف الجمعية

ضمان التعليم  
للجميع، وتعزيز فرص  
التعلم مدى الحياة.

المساهمة في تطوير منظومة  
الجامعات والمؤسسات  
التعليمية والتدريبية.

تنمية وتطوير القدرات  
التعليمية.



تعزيز القيم  
والانتماء الوطني

تعزيز مشاركة المجتمع  
في التعليم والتعلم.

المساهمة في تطوير نظام التعليم  
لتلبية متطلبات التنمية واحتياجات  
سوق العمل.

## الأنشطة التي تقدمها الجمعية



ورش العمل المتخصصة



حملات توعوية



إنشاء مؤسسات تعليمية



الاستشارات العلمية



البحث العلمي



مسابقات علمية وجوائز دورية



برامج تدريبية



استضافات للعلماء  
والمختصين



مؤتمرات وندوات



الرحلات والزيارات العلمية

## خارطة الأثر من حيث النتائج

النتيجة  
البعيدة



نجو جيل من خريجي الكليات الشرعية مؤهلين وفاعلين في المجتمع

نتائج  
متوسطة  
المدى



كفاءات علمية مفعلة  
لخدمة المجتمع

بيئات علمية  
محفزة وداعمة

منظومة تعليم  
شاملة ومنظورة

طلاب يمتلكون  
مهارات وقدرات متميزة

نتائج  
قريبة  
المدى



كفاءات علمية  
محفزة وقادرة  
على المشاركة  
في دعوة تعليم  
المجتمع

طلاب علم  
وكوادر تعليمية  
متحفزة

ثقافة علم  
شرعي منتشرة

مناهج دراسية  
متطورة

برامج تأهيلية  
شرعية مؤهلة

مهارات  
وقدرات  
إدارية  
وقيادية  
متميزة

مهارات  
وقدرات  
شخصية  
متميزة

تلبية الاحتياجات العلمية  
للكوادر العلمية والطلاب

كوادر تعليم مؤهلة



## خارطة الأثر من حيث الممكنات

نحو جيل من خريجي الكليات الشرعية مؤهلين وفاعلين في المجتمع

الأثر



كفاءات علمية مفعلة  
لخدمة المجتمع

بيئات علمية  
محفزة وداعمة

منظومة تعليم  
شاملة ومتطورة

طلاب يمتلكون مهارات  
وقدرات متميزة

النتائج



تفعيل الكفاءات العلمية لخدمة  
المجتمع ونشر المعرفة

خلق بيئات علمية محفزة وداعمة  
تشجع على الاستمرار في التعلم  
والتميز

تطوير منظومة تعليمية شاملة  
ومتطورة تلبي الاحتياجات  
التعليمية

تنمية وتطوير مهارات  
وقدرات طلاب العلم

الأهداف  
الاستراتيجية



موارد مالية مستدامة

موارد بشرية مفعلة

قدرات مؤسسية متطورة

الممكنات



الابتكار

الإثقان

الاحتساب

القيم



# مسار العمل

## الدورات التدريبية

هذا المسار يهدف إلى زيادة المعرفة والمهارات للطلبة، وتطوير القدرات الشخصية والمهنية، وتبادل الخبرات بين طلبة العلم.

## البرامج العملية

تقديم برامج تأهيلية شرعية مؤهلة تلبي الاحتياجات المتنوعة تشمل مجموعة متنوعة من المواضيع الشرعية، مثل فقه العبادات، الأخلاق والأدب الإسلامي، القضايا الاجتماعية والأسرية، والأصول والمناهج الشرعية.

## التأليف

يركز هذا المسار على تصميم برامج ومناهج دراسية متطورة تلبي احتياجات التطورات الشاملة في مجال التعليم. يهدف هذا المسار إلى تحديث وتطوير المناهج الدراسية بما يتوافق مع المتطلبات الحديثة والتطورات الشرعية والتقنية.

## الدورات التدريبية للكوادر

مسار الدورات التدريبية يهدف إلى تأهيل الكوادر التعليمية وتدريبها على أحدث أساليب التعليم، بهدف تطوير منظومة تعليم شاملة ومتطورة. تتضمن هذه الدورات توفير تدريب مكثف وعملي للمدرسين، يغطي مجموعة من المهارات التدريسية والتقنيات التعليمية الحديثة

مسار التفعيل المجتمعي يهدف إلى تمكين الكفاءات العلمية من المشاركة الفاعلة في دعوة وتعليم المجتمع. يعمل هذا المسار على توفير الدعم اللازم والموارد المختلفة لتعزيز المشاركة المجتمعية وتعزيز التفاعل بين طلبة العلم والمجتمع.

## صناعة البيئات

مسار صناعة البيئات يهدف إلى توفير بيئة تعليمية آمنة وداعمة تلبي احتياجات الكوادر العلمية والطلاب، يساهم هذا المسار في خلق بيئات علمية محفزة وداعمة تشجع على الاستمرار في التعلم والتعليم، وتميز روح الاكتشاف والتطوير المستمر في المجال العلمي.

مسار الجوائز والمسابقات يهدف إلى تحفيز طلاب العلم والكادر التعليمي على الاستمرار في التعلم والتطوير، من خلال تنظيم مجموعة من الجوائز والمسابقات التعليمية، يتضمن هذا المسار منافسات وتحديات تشجع المشاركين على البحث والاستكشاف وتطوير مهاراتهم.

## اللقاءات والفعاليات

مسار اللقاءات والفعاليات يهدف إلى نشر ثقافة العلم الشرعي وفضله، من خلال إقامة لقاءات وفعاليات تعليمية تهدف إلى خلق بيئات علمية محفزة وداعمة، تتضمن هذه الفعاليات، ورش عمل ومحاضرات، ومؤتمرات .

## التفعيل المجتمعي

## الجوائز والمسابقات





## جانب من اجتماعات مجلس الإدارة

عقد مجلس الإدارة في عام ٢٠٢٤م حوالي  
عشرين اجتماعاً، أسفرت عن مجموعة من  
التوصيات والقرارات التي تهدف إلى رفع  
مستوى أداء الجمعية نحو آفاق جديدة  
بإذن الله.

بدعكم كريم من



## زيارات الجمعية لجهات مماثلة

حرصت الجمعية على زيارة للجمعيات المماثلة في عدة مناطق في المملكة للاطلاع على الأنشطة والتجارب الناجحة ومد جسور التواصل والتعاون معهم وعقد شراكات نوعية وكانت هذه المبادرة بدعم كريم من مؤسسة سليمان أبانمي الخيري.



## جانب من اجتماعات اللجنة الاستشارية

شكّلت لجنة من الكفاءات العلمية للإشراف على برامج الجمعية وتقديم مقترحات تسهم في خدمة المجتمع.





## إقامة لقاءات مع بعض الكفاءات العلمية بالمنطقة

لقاء مع بعض أعضاء هيئة  
التدريس في قسم اللغة  
العربية بجامعة الجوف  
والاطلاع على أهداف الجمعية  
وسبل تعزيز التعاون من خلال  
تقديم برامج هادفة تخدم  
المجتمع .

## تشريف المستشار الخاص لسمو أمير المنطقة

تشرفت الجمعية بزيارة كريمة من سعادة الدكتور: أحمد بن محمد السناني المستشار الخاص لسمو أمير منطقة الجوف والمشرف العام على مكتب تحقيق الرؤية وكانت الزيارة مثمرة لما تخللها من توجيهات وتشجيعات من سعاداته والتي بإذن الله سينعكس أثرها على عمل الجمعية، شاكرين ومقدرين لسعاداته إتاحة مثل هذه الفرصة.







## تشريف عضو المجلس الفرعي للجمعيات بمنطقة مكة المكرمة

تشرفت الجمعية بزيارة كريمة من المجلس  
الفرعي للجمعيات في مكة المكرمة ممثلة  
بالمهندس "باسم بن عبد الفني منشأوي"  
حيث اطلع على برامج وأنشطة الجمعية  
عمل الجمعية، شاكرين ومقدرين لسعادته  
إتاحة مثل هذه الفرصة.



## جانب من لقاءات الجهات المانحة

تشرفت الجمعية بزيارة كريمة من الإخوة  
في مؤسسة "سليمان أبانمي" الخيرية  
والاطلاع على برامج وأنشطة الجمعية.



## جانب من لقاءات الجهات المانحة

تشرفت الجمعية بزيارة كريمة من الإخوة  
في مؤسسة "محمد الجميح" الخيرية  
والاطلاع على برامج وأنشطة الجمعية.





مؤسسة سليمان بن عبد العزيز الراجحي الخيرية  
SULAIMAN BIN ABDEL AZIZ AL RAJHI CHARITABLE FOUNDATION



## جانب من لقاءات الجهات المانحة

تشرفت الجمعية بزيارة كريمة من الإخوة في مؤسسة "سليمان بن عبد العزيز الراجحي" الخيرية والاطلاع على برامج وأنشطة الجمعية، وتقديم منحة تأسيسية دعماً للجمعية، فلهم منا خالص الشكر والتقدير.

مؤسسة  
والدة بدر بن صالح الراجحي وأولادها  
الأهلية



## جانب من لقاءات الجهات المانحة

تشرفت الجمعية بزيارة كريمة من الإخوة  
في مؤسسة "أوقاف والدة بدر بن صالح  
الراجحي" الخيرية ممثلة بالمدير التنفيذي  
أ. فيصل المغيليث والاطلاع على برامج  
 وأنشطة الجمعية.





## جانب من لقاءات الجهات المانحة

تشرفت الجمعية بزيارة كريمة من الإخوة  
في مؤسسة "الماجد الأهلية" والاطلاع  
على برامج وأنشطة الجمعية، فلهم منا  
خالص الشكر والتقدير.

بشراكم  
الجمعية الخيرية  
للتحفيظ القرآن الكريم  
بمنطقة الجوف



## تشريف جمعية بشراكم

تشرفت الجمعية بزيارة كريمة من شركاء النجاح في جمعية بشراكم لتحفيظ القرآن الكريم حيث اطلع الضيوف على عمل الجمعية وسبل تعزيز الشراكة بين الجمعيتين والتي ياذن الله سينعكس أثرها على عمل الجمعية، شاكرين ومقدرين لسعادتهم إتاحة مثل هذه الفرصة.



## المشاركة والحضور في الملتقيات

حرصت الجمعية على المشاركة وحضور الملتقيات والندوات المتعلقة بالقطاع وتكوين علاقات مميزة مع أصحاب الخبرة في المجال وإبراز أهداف وأنشطة الجمعية .



# انطلاق برامج الجمعية



بدعم كريم من



## المدخل إلى المدارس الفقهية الأربعة

برنامج يهدف إلى تقديم مدخل إلى المذاهب الأربعة المعتمدة (الحنفي، والمالكي، والشافعي، والحنبلي) بحيث يكون الطالب بعد البرنامج عارفاً بالمذاهب الأربعة، وأصولها التي قامت عليها، وأهم أئمة وكتب المذاهب الأربعة، ولديه مهارة بحث المسائل التعليمية في المذهب وكان هذا البرنامج بدعم كريم من مؤسسة العاجد الأهلية



عدد المستفيدين  
85 مستفيد ومستفيدة



عدد الساعات البرمجية  
12 ساعة برمجية



مدة التنفيذ  
04 أيام

مقياس رضى البرنامج  
98.6 %



شواهد للبرنامج



## التوثيق



## المدخل إلى علم اللغة العربية

برنامج يهدف إلى تقديم لمحة يسيرة عن علم اللّغة العربيّة:  
نحوًا، صرفًا، وبلاغةً، وفقه لغة، وعلم أصوات، وعروضًا، وأدبًا



عدد المستفيدين  
50 مستفيد ومستفيدة



عدد الساعات البرامجية  
12 ساعة برامجية



مدة التنفيذ  
04 أيام

مقياس رضى البرنامج

97.6 %



شواهد للبرنامج

## التوثيق



## الدورات التعليمية الرمضانية

برنامج يهدف إلى تقديم مجموعة من اللقاءات التعليمية  
والتثقيفية مع ما يتناسب في شهر رمضان من آداب وأحكام  
تهم الفرد والمجتمع



عدد المستفيدين  
40 مستفيد ومستفيدة



عدد الساعات البرامجية  
15 ساعة برامجية



مدة التنفيذ  
05 أيام

مقياس رضى البرنامج

98 %



شواهد للبرنامج



## التوثيق





## مدخل لاستثمار الذكاء الاصطناعي في التعليم

برنامج يهدف إلى تقديم لقاءات إثرائية حول أهمية برامج الذكاء الاصطناعي، وتطبيقها في المعاصرة، وطريقة الاستفادة منها



عدد المستفيدين  
100 مستفيد ومستفيدة



عدد الساعات البرمجية  
12 ساعة برمجية



مدة التنفيذ  
03 أيام

مقياس رضى البرنامج  
97.2 %



شواهد للبرنامج

## التوثيق



## معوقات وتطلعات الطالب الجامعي ( تسهيل )

لقاءات تعليمية تهدف إلى تزويد الطلاب الجامعيين بالمهارات والمعرفة اللازمة للتغلب على التحديات وتحقيق التطلعات في الحياة الجامعية.



عدد المستفيدين  
40 مستفيد ومستفيدة



عدد الساعات البرامجية  
09 ساعات برامجية



مدة التنفيذ  
03 أيام

مقياس رضى البرنامج

100 %



شواهد للبرنامج

## التوثيق





المنصة الوطنية  
للعمل التطوعي



# التطوع

نؤمن في جمعية سهل التعليمية بأن العمل التطوعي هو روح المجتمعات، وقد ساهمت الرؤية في تشجيع ودعم العمل التطوعي، وقد فتحت الجمعية باب التطوع لأفراد المجتمع من خلال منصة العمل التطوعي.

# التطوع في أرقام

عدد الساعات

6554.5

ساعة تطوعية

عدد المتطوعين بالفرص

112

متطوعة ومتطوعة

عدد الفرص التطوعية

23

فرصة

مقياس الرضى

100%

العائد الاقتصادي

148965.91



# الشراكات المجتمعية









## شركة مختبرات العرب الطبية

بحمد الله وقعت اتفاقية شراكة بين جمعية سهل التعليمية وشركة مختبرات العرب الطبية لتقديم خصم 0% لمدة سنة لكافة منسوبي الجمعية وعائلاتهم وكذلك لجميع الملتحقين في برامج الجمعية .

# NUPC

ناجر المتحدة للاستشارات المهنية  
HAJEZ UNITED FOR PROFESSIONAL CONSULTATION



## مكتب ناجز للاستشارات القانونية

بفضل الله، تم توقيع اتفاقية شراكة مثمرة بين جمعية سهل التعليمية، وشركة ناجز المتحدة للاستشارات المهنية. هذه الشراكة تسعى إلى تقديم الاستشارات القانونية المتخصصة، فضلاً عن الترافع والدفاع في القضايا والمطالبات المالية المتعلقة بالجمعية، بحد أقصى يصل إلى 100,000 ريال (مائة ألف ريال). كما تشمل الاتفاقية تقديم الدورات النظامية الضرورية لمنسوبي الجمعية، مما يعزز من قدراتهم ويعكس التزامنا بالتطوير المستمر.

## أصحاب البذل والعطاء



المركز الوطني لتنمية  
القطاع غير الربحي  
National Center for  
Non-Profit Sector



الموارد البشرية  
والتنمية الاجتماعية



مجلس الجمعيات الأهلية  
Council of NGOs



جامعة الجوف  
Jouf University



صندوق دعم  
الجمعيات  
Associations  
Support Fund



مؤسسة المأجد الأهلية  
Mawjda Al-Ahliya Foundation



أوقاف  
الهيئة العامة للأوقاف  
General Authority for Endowments



## أصحاب البذل والعطاء





## قالوا عنا في سطور

۱۲ - در صورتی که در هر یک از این موارد،

المدة: - حوالى المدة التى استغرقها فى إعداد هذا التقرير - وعلاوة على ذلك فانه قد تم إجراء  
 وبحث: - فكلما تم فحص التقرير فى ضوء "مبدأ" البحث فى سجلات التفتيش لهذا اليوم الموافق 16/4/1950  
 وصرح على ما رأته فى هذا الخصوص من ملاحظات فى تقريره العلم التفتيشي، والحق  
 على ذلك ما وجدته على ما صرح عليه فى تقريره العلم التفتيشي - ما كان له من  
 التفسير والإيضاح - ما لم يقع فى الاعتبار عليه - وأما عمل ذلك في مؤتمر  
 فانه تم، إلا أنه وفى ذلك والإعداد عليه - ومن ثم أنه قد تم على  
 عمل التفتيشي.

د. طاهر بن صالح التميمي  
أسكن الله الفردوس بقسم الترمذي بجامعة بغداد

8/22/2/27

سید الشہداء علیہ السلام

الحمد لله الذي جعلنا من عباده الصالحين  
وما كان من عباده الضالين

و بعد ، قدر شرفنا سالتاد عاتقة ، و بعت عمدة محل السليمة بدم  
التي في المواعيد ١٤/٧/٤٠ هـ ، و عرض الكهف بالآج حسانه و فطانتها  
و لقيت من أهل البقية عداوة و ترديد و كراماتك عظيم من أهل الوقار الكبر  
و لقيت دنة السليم ، و قوة الكرامات ، و حسن التمييز

ما فعلنا أرحم يا نزيه علاء وتوفيق العالم

der pr. Intendant

1500

## قالوا عنا في سطور

بسم الله الرحمن الرحيم

ما كنت على رايح ولا شقة حجة من اجل ما قد تسروا  
تفهم وورد - الزمان الاضطراري في العلم - المستعبد  
الجمعية ما وقد حترق ما زلت مع ما انما اوتى شرفه  
قائم في وضع المستودع العلمي لزيادة منفعه لطرف  
أعني مع التجار والملاحين وكم انتم في الجمعية  
لما لحاقه اثر مباشر في تطور قدرات طلائع  
والخدمات بالمنطق

والعبد المذنب  
الذليل  
الجزء من ١٠٠٠

بسم الله الرحمن الرحيم

الرحمة بكم اسم محمد بن عبد الله بن عبد الله  
بسم الله الرحمن الرحيم  
الخدمات المستعبد  
في هذا الصرح العظيم  
الذي لا يلهي في حوله لكم راسا انفسكم انكم تعودوا

والعبد المذنب  
الذليل  
١٠٠٠/٢٠١١



جمعية سهل التعليمية  
SAHAL EDUCATIONAL ASSOCIATION

الحساب المصرفي لجمعية سهل التعليمية  
في مصرف الراجحي

**154 6080 1052 8747**

**IBAN: SA7180000154608010528747**



## نسعد بتواصلكم



Edc.sahl



Edcsahl



Edcsahl



Edc.sahl@gmail.com



@edcsahl



www.sahl.org.sa



050 704 7722



تم بحمد الله



## جمعية سهل التعليمية

SAHAL EDUCATIONAL ASSOCIATION

تاريخ: \_\_\_\_\_ ح. ر.ق: \_\_\_\_\_ م: 5143

✉ Edc.sahl@gmail.com    @edcsahl    Edcsahl

📺 @Edcsahl    📞 Edcsahl    🌐 www.sahl.org.sa

📞 0507047722